



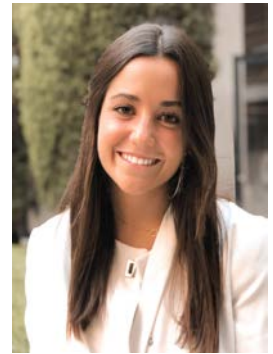
Universitat de Lleida  
Departament de Psicologia

Av. de l'Estudi General, 4  
E 25001 LLEIDA (Catalunya)  
Tel.+ 34 973 70 65 51  
psicologia.secretaria@udl.cat  
www.psicologia.udl.cat

## Patricia Urieta Sabaté

Categoria: Personal investigador en formació pre-doctoral (FI-AGAUR)

Departament: Psicologia  
Àrea de coneixement: Personalitat, Avaluació i Tractament Psicològic



### Dades de contacte

Despatx: IRB – Lleida (Laboratori de conducta humana)  
Telèfon: 973 70 24 98  
Correu electrònic: patricia.urieta@udl.cat

### Formació acadèmica

- 2013-2017** Grau en Psicologia (menció en Salut) per la Universitat Ramón Llull
- 2017-2019** Màster en Psicologia General Sanitària per la Universitat Ramón Llull
- 2018** Curs d'expert en intel·ligència emocional a Institut Mensalus (120h), Barcelona
- 2018** Curs "La relació de parella: elecció i conflicte" (40h) a Centre de Teràpia familiar KINE, Barcelona
- 2018-2020** Màster en Teràpia Familiar Sistèmica i integradora per la Universitat de Girona (IESP, Barcelona)
- 2019 – Actualitat** Doctorat en Salut per la Universitat de Lleida (FI-AGAUR)

### Experiència professional

- Actualitat** Beca pre-doctoral FI-AGAUR per la Universitat de Lleida
- Actualitat** Psicòloga general sanitària – Intervenció psicològica en adults
- 2018-2019** Màster en pràctiques al CSMA, Consorci Sanitari del Maresme
- 2017-2018** Beca de col·laboració en el grup d'investigació "Persona i context" a la Universitat Ramón Llull (Blanquerna)
- 2016-2017** Pràctiques curriculars al Centre Assistencial Prytanis
- 2015-2016** Administrativa al Centre de Psicologia Núria Jorba



Universitat de Lleida  
Departament de Psicologia

Av. de l'Estudi General, 4  
E 25001 LLEIDA (Catalunya)  
Tel.+ 34 973 70 65 51  
psicologia.secretaria@udl.cat  
www.psicologia.udl.cat

## Àmbit de recerca

Neurociència cognitiva, Personalitat, Psicopatologia, Psicobiologia, Tractament psicològic

## Docència

2020 Introducció a la Neuropsicologia – Grau en Psicologia (Universitat de Lleida)

2020-2021 Desenvolupament saludable a la infància II – Grau en Educació Infantil i gestions creatives (Universitat de Lleida)

## Activitats de recerca

Aluja, A., Malas, O., Urieta, P., Worner, F., & Balada, F. (2020). Biological correlates of the Toronto Alexithymia Scale (TAS-20) in cardiovascular disease and healthy community subjects. *Physiology & Behavior*, 227, 113151.

Lucas, I., Urieta, P., Balada, F., Blanco, E., & Aluja, A. (2020). Differences in prefrontal cortex activity based on difficulty in a working memory task using near-infrared spectroscopy. *Behavioural Brain Research*, 392, 112722.

Malas, O., Aluja, A., Balada, F., Urieta, P., & Worner, F. (2020). Factores de riesgo psicológico en el síndrome metabólico: reexplorando la conexión. *Anuario de Psicología/The UB Journal of Psychology*, 50(2), 66-78.

**2019-2020** Comitè Científic i organitzador de la VIII Jornada AIIDI

**2019** Presentación de comunicación en la VIII Jornada AIIDI: El neuroticismo como modulador del procesamiento de estímulos emocionales: investigaciones mediante espectroscopia funcional por infrarojos

**2020** Presentación de pòster en la IX Jornada AIIDI:

- Falta de premeditación y actividad de la corteza prefrontal en tareas de decisiones con el IOWA Gambling Test
- Tipos de impulsividad y toma de decisiones: El rol de la posición social
- Comportamiento temerario en la conducción de vehículos y personalidad: Un enfoque del modelo de personalidad de Zuckerman